

# エキマチ うきうきフェスタ

2026  
**2/14** 土

会場:シーモール2F  
時間:10:00~16:00

みんなで作るやさしいまち  
**障害福祉編**



## 第1会場

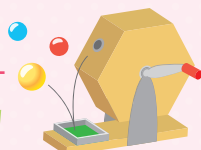
シーモール2F サンパティオ

障害福祉サービス事業所17団体による

### ■物販・ワークショップ 他 (就労部会・くらしの部会)

- |                |              |        |          |
|----------------|--------------|--------|----------|
| ・結のところ         | ・員光園         | ・エミエール | ・ぼくのわたしの |
| ・うしろだ工房        | ・クローバー下関     | ・すみれの丘 | 安全基地BASE |
| ・mimi hana カフェ | ・なないろ        | ・八起の家  | (順不同)    |
| ・くすの園          | ・カラーファクトリー   | ・ピースフル |          |
| ・かじくり          | ・フィオーレ下関     |        |          |
| ・安岡苑           | ・煌-KIRAMEKI- |        |          |

### ■お楽しみ抽選会



## 第2会場

シーモール2F ピアモール

障害福祉サービス事業所

- 事業所紹介パネル展示
- 作品展示 (くらしの部会)

期間:2/6金~14土

- ワークショップ
- ・お楽しみコーナー (こども部会)



主催 / 下関市 企画運営 / エキマチ下関推進協議会 問合せ / 083-242-5066 (エキマチ下関推進協議会まで)

協力 / 下関市自立支援協議会 (就労部会・こども部会・くらしの部会・相談支援部会)、下関市社会福祉協議会 (基幹相談支援センター)

エキマチ参加企業 / ヴィアイン下関・海峡メッセ下関・シネマサンシャイン下関・下関駅名店街・下関商業開発・join083

シーモールテナント会・大丸下関店・西中国信用金庫・ノートルダム下関・山口銀行・リビエ下関



Facebook



Instagram



ホームページ

# 参加団体

## エキマチ うきうきフェスタ

第1会場:シーモール2F サンパティオ

販売数量に限りがあります。  
売り切れの際はご容赦ください。

### 社会福祉法人礼和会 障害福祉サービス 結のところ

彦島地区で野菜の袋詰めやパンの製造販売等の活動を通じて障害者の方々が豊かな生活が送れるように支援を行っています。当日もみなさんと一緒に心を込めて焼いたパンをたくさんご用意してお待ちしております。



運営法人:社会福祉法人礼和会 施設名:障害福祉サービス 結のところ  
事業形態:多機能型(就労継続支援B型・生活介護)  
事業内容:パン・工房運営、委託作業等 所在地:下関市彦島江の浦町3-4-5  
TEL:083-242-0880 FAX:083-242-0870 メール:yuinotokoro@yahoo.co.jp

### 社会福祉法人さくらの丘 うしろだ工房

国産小麦粉(北海道産100%)を使用しています。美味しくて安心できる商品をお届けすることで皆様の毎日をあたたく彩る存在でいられたら...私たちは幸せです。



下関市後田町5-33-8  
TEL 083-233-2355

### 指定障害者生活介護事業所 くすの園

絵を描くことが得意な方はデザインを、作品作りが得意な方は作品作りを、それぞれの得意なところを生かして手芸品をつくっています。



当日販売商品 ・手芸品

下関市楠乃2-691-4  
TEL 083-256-2067

### 医療法人水の木会 就労継続支援B型事業所 福祉サービスかじくり

福祉サービスかじくりではとうふの製造販売をしています。宮城県特産の「ミヤギシロメ」を100%使用。ミヤギシロメとは糖度が非常に高く、おからも真っ白に出来るほどの純白の大豆です。豆乳も滑らかで独特な性質を持ち、とうふに作り上げるのは、難しいとも言われています。是非とも一度、ご賞味ください。

下関市梶栗町4-2-33  
TEL 083-227-4325



### 社会福祉法人あゆみの会 生活介護・就労継続支援B型事業所 障害福祉サービス事業所 安岡苑

安岡苑のウエス(掃除用の布)はキッチンの油污れや洗車にも最適でとても便利!カラフルで清潔なウエスをご用意しています。是非この機会にお買い求め下さい!



### 就労継続支援B型事業所 なないろ

クリエイティブなアートに特化し絵画やイラスト、ハンドメイドを中心に自由な発想で作品を制作、販売しています。利用者さんの作品と社会をつなぐ架け橋となれるようにサポートします。



当日販売商品 ・絵・ハンドメイド作品 等

下関市山の田南町1-10  
TEL 083-249-5065

### 就労継続支援B型事業所 カラーファクトリー

カラーファクトリーはレザーラフトをしています!

当日はワークショップでプレスレット作りも行います

当日販売商品 ・革製品



下関市熊野町2丁目17-23  
TEL 083-250-5039

### 就労継続支援B型事業所 フィオーレ下関

軽作業や創作活動等を中心に様々な障害を持った方が1人1人目的や目標を持って、作業や活動に参加して自分らしくいられるように支援している事業所となっております。

当日販売商品

・ビーズアクセサリー・ハンドメイド作品 等



下関市大学町5-8-4  
TEL 083-255-0070

### 就労継続支援A型 就労移行支援事業所 煌-KIRAMEKI-

『障害があっても働きたい』を応援するため、障害者が働く場の提供と一般企業への社会復帰に向けて一人ひとりが☆煌(きらめく)☆よう支援しています。

当日販売商品

・ハーバリウムボールペン ・エコたわし  
・ビーズアクセサリー ・ストラップ など



下関市長門町10-1長門プラザ2F  
TEL 083-250-8306

### 就労継続支援B型事業所 エミール

令和7年7月、小月インター近くオープンした就労継続支援B型事業所エミール。一人一人に寄り添った支援から生まれる“世界に一つだけ”のハンドメイド雑貨等を販売します。



下関市小月2820-1  
TEL 083-242-5885

### 手作りパンの店 八起の家

安岡の住宅街にある緑のテンが目印のパン屋です。自家養鶏の卵をベースにこだわりの良質食材を使った愛情たっぷりのパンを製造販売しています。

当日販売商品

・食パン・菓子パン・ラスク  
・マフィン・総菜パン



下関市安岡町1-2-13  
TEL 083-259-8586

### NPO法人ネットワークぶらす北九州 ピースフル

ピースフルでは、食品サンプルキーホルダー等のハンドメイド作品の制作や、モリंगाという植物の栽培や加工に取り組んでおります。面白い販売品を準備してお待ちしております。

当日販売商品

・食品サンプルキーホルダー  
・シーグラスアート・モリंगा関連商品 など



下関市一の宮本町2-13-23  
TEL 083-242-1087

### 社会福祉法人礼和会 障害福祉サービス すみれの丘

すみれの丘では、様々な障害の方(3障害)が作業や活動を行っています。利用者の皆さんが、安心して充実した日常を過ごせる場所、地域社会との交流が広がる場所になる事をめざしています。

当日販売商品

・アップルパイ・漬物・手工芸品 など



運営法人:社会福祉法人礼和会  
施設名:障害福祉サービス すみれの丘  
事業形態:多機能型(就労継続支援B型・生活介護)  
所在地:下関市長門町6-35  
TEL:083-250-8210 FAX:083-233-4510  
メール:sumirenooka01@yahoo.co.jp  
作業内容:手工芸、食品加工、委託作業、木工、造作業など

### 就労継続支援A型事業所 ぼくのわたしの安全基地BASE

『やすらガーデン』のすぐ近くで日々活動しています。小物作成から商業施設等の掃除、草刈りなど得意なことを生かして仕事をしています。当日は焼きおにぎりと雑貨を販売予定です。

当日販売商品

・焼きおにぎり・缶バッジ・雑貨



下関市富任町5-12-19 2F  
TEL 083-242-2766